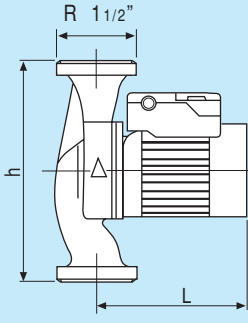
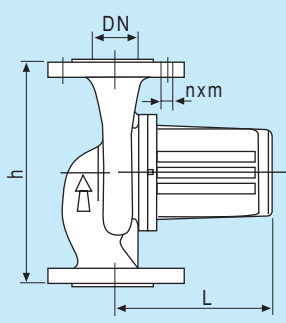
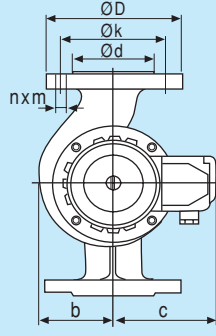


BORU BAĞLANTILARI VE BOYUTLAR

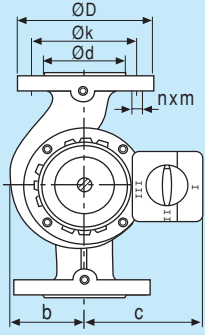
DIŐLI POMPALAR



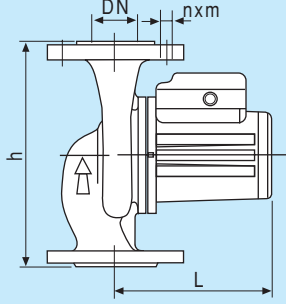
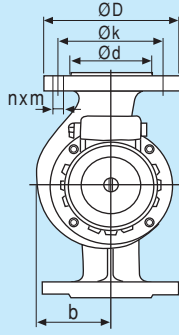
TEK HIZLI POMPALAR



ÜÇ HIZLI POMPALAR: HCP-AI



ÜÇ HIZLI POMPALAR: HCPC-AI



TEKNİK ÖZELLİKLER

- Kullanıldığı yer ve sıvı;
 - Temiz, katı parçacıktan arındırılmış,
 - Sıcak sulu ısıtma sistemleri
- Maksimum Su Sıcaklığı: 120°C
- Maksimum Ortam Sıcaklığı: 40°C
- Maksimum Çalışma Basıncı:
 - Tek hızlı pompalar: 6 bar
 - Üç hızlı pompalar: 6 bar
 - İsteğe bağlı olarak: 10 bar
- Flanş: DN 40-DN 100 (DIN 2531'e uygun)
- Motor Yalıtımı: Sınıf "H"
- Motor Koruması: IP 41
- Tek hızlı pompaların besleme gerilimi 220/380 V-50 Hz üç fazlı. Bir kondansatör ilavesiyle 220 V tek fazlı akımla çalıştırılabilir.
- Üç hızlı pompaların besleme gerilimi 380 V 50 Hz üç fazlıdır.

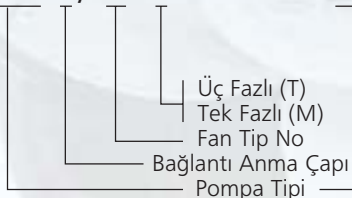
POMPA TİPİ		Ağırlık ~(kg)	øD (mm)	øk (mm)	ød (mm)	DN	nxm	b (mm)	c (mm)	h (mm)	L (mm)	Hız Kade- mesi	Hız d/d	I(A) 3-380V 50Hz	I(A) 1-220V 50Hz	Motor Gücü Nominal (W)	Kondan- satör kapasite (µF)	
DIŐLI, ÜÇ HIZLI POMPALAR	NPVO-26-P	2,4	R 1 1/2"	-	46	76	130	96	III	2200	-	0,38	88	2,6				
									II	2000		0,27	60					
									I	1600		0,18	40					
	NPVO-53/25-P	2,3	R 1 1/2"	-	47	76	130	96	III	1850	-	0,4	93	2,6				
									II	1300		0,3	67					
									I	950		0,2	46					
	NPVO-63/32-P	2,8	R 2"	-	46	76	180	108	III	2250	-	0,58	132	3,5				
									II	1550		0,42	92					
									I	1050		0,3	62					
TEK HIZLI POMPALAR	SCP-AI 4/70	10,2	130	100	80	40	4x14	62,5	101	250	157	-	2700	0,28	0,7	144	10	
	NCP-AI 4/100	14	130	100	80	40	4x14	84	110	254	168		1380	0,39	0,78	161	10	
	NCP-AI 5/125	19	140	110	90	50	4x15	94	109	300	202		1390	0,71	1,38	301	18	
	NCP-AI 6/125	30,5	160	130	110	65	4x14	126	128	340	250		1390	1,36	3,1	546	25	
	NCP-AI 8/125	36,5	190	150	128	80	4x18	133	128	360	250		1370	1,79	4,4	810	40	
	NCP-AI 10/125	49	210	170	148	100	4x18	133	142	350	251		1400	2,68	7,35	1252	60	
	SRP-AI 6	19	160	130	110	65	4x14	84	110	280	190		1460	0,42	0,7	170	10	
	SRP-AI 8	29	190	150	128	80	4x18	100	109	330	238		1450	0,75	1,3	310	18	
	SRP-AI 10	45	210	170	148	100	4x18	124	128	380	262		1440	1,50	1,7	550	25	
FLANŐLI, ÜÇ HIZLI POMPALAR	HCP-AI 4/80	PN6	9,2	130	100	80	40	4x14	71	119	220	167	III	2430	0,48	-	213	-
													II	2070	0,29	154		
													I	1860	0,19	105		
	HCP-AI 4/90	PN6	12,7	130	100	80	40	4x14	86	127,6	250	174	III	2260	0,62	-	339	-
													II	1950	0,42	245		
													I	1700	0,28	168		
	HCP-AI 6/75	PN6	18,3	160	130	110	65	4x14	92	132	280	221	III	2900	0,89	-	352	-
													II	2820	0,57	308		
													I	2700	0,46	266		
	HCP-AI 6/90	PN6	18,3	160	130	110	65	4x14	92	132	280	221	III	2820	1,11	-	560	-
													II	2680	0,84	493		
													I	2440	0,68	405		
	HCPC-AI 5/10	PN6	20	140	110	90	50	4x14	101,5	-	280	221	II	2670	1,42	-	730	-
													II	2390	1,13	685		
													I	2080	0,86	516		
	HCPC-AI 6/13	PN6	32,7	160	130	110	65	4x14	117,5	-	340	267	II	2740	2,28	-	1490	-
													II	2490	2,03	1304		
													I	2190	1,62	1023		

Sirkülasyon pompalarının kondansatör voltajı 400 V olmalıdır.

SİPARİŐ NOTASYONU

Tek Hızlı Sirkülasyon Pompaları için

NCP-AI 6 / 125 - T



Üç Hızlı Sirkülasyon Pompaları için

HCP-AI 4 / 80

HCPC-AI 5 / 10

Maks. Basma
Yüksekliği (m)
Ortalama Fan
Çapı (mm)

Siparişinizin değerlendirilmesi ve firmamızca ihtiyacınızın doğru karşılanabilmesi için istediğiniz model notasyonu ile birlikte ayrıca belirtmeniz gereken özellikler;

- Debi (m³/saat)
- Basınç (mSS)
- Şebeke Gerilimi (Tek Fazlı-Üç Fazlı)
- Çalışma Suyu Sıcaklığı